

Sklopné sedátko do sprchy, rozměry 484 x 115 x 526 mm (š x v x h)

Sklopné sedátko do sprchy k nás tenné montáži, chromiklová ocel, povrch hedvábné matný, tloušťka materiálu 1,2 mm, průměr trubky 32 mm, osm otvorů na upevnění, přišroubované dvoudílné sedátko z polyethylenu, barva bílá, včetně vrutů z ušlechtilé oceli a hmoždinek.

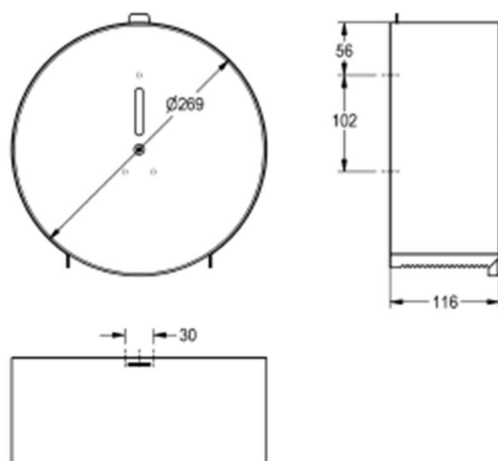
Upevnění vhodné jen pro betonové zdi.

Rozměry 484 x 115 x 526 mm (š x v x h)

Technické údaje

Zpět
Úhel ohybu
Barva
Počet uchycení
Skryté uchycení
Sklopné
Materiál
Kód materiálu
Tloušťka materiálu
Celková hloubka
Celková výška
Celková šířka
Průměr potrubí
Povrch
Způsob uchycení
Typ bezpečnostního madla
Způsob montáže

Ne
0 Stupeň
bílá
2
Ne
ano
ušlechtilá ocel
1.4301
1.2 mm
526 mm
115 mm
484 mm
32 mm
hedvábné matný
závit
sedátko do sprchy
montáž na stěnu



Držák na velkou roli toaletního papíru, rozměry 269 x 269 x 116 mm (š x v x h)

Držák na velkou roli toaletního papíru k montáži na omítku, chromikovaná ocel, povrch hedvábně matný, tloušťka materiálu 0,8 mm, zámková vložka s univerzálním klíčem KWC, uzavřený kulatý plášť s průzorem, dvě ozubené hrany na odtrhávání papíru, na

jednu roli papíru o průměru max. 260 mm, včetně vrutů z ušlechtilé oceli a hmoždinek.

Rozměry 269 x 269 x 116 mm (š x v x h)

Technické údaje

Maximální průměr spotřebního materiálu

Maximální šířka spotřebního materiálu

Kapacita

Plnění množství uom

Uzamkykatelný

Materiál

Kód materiálu

Tloušťka materiálu

Celková hloubka

Celková výška

Celková šířka

Vřeteno

Povrch

Způsob uchycení

Způsob montáže

260 mm

105 mm

1

role

univerzální

ušlechtilá ocel

1.4301

0.8 mm

116 mm

269 mm

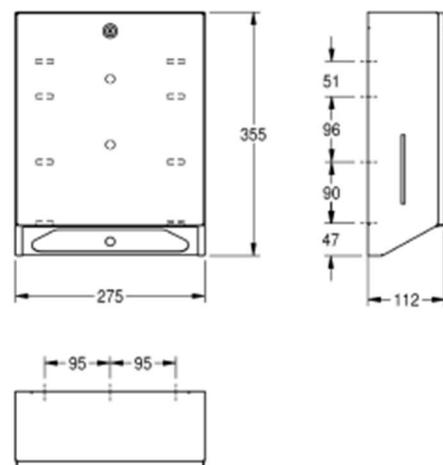
269 mm

ano

hedvábně matný

závit

montáž na stěnu



Zásobník na papírové ručníky, rozměry 275 x 355 x 112 mm (š x v x h)

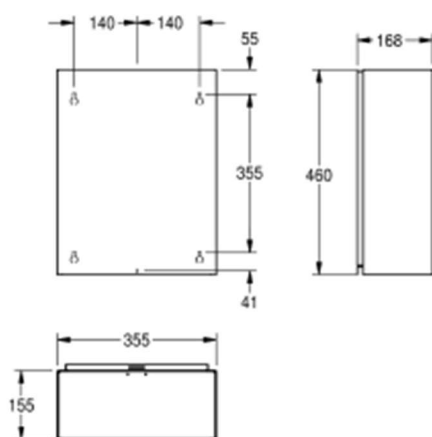
Zásobník na papírové ručníky k montáži na omítku, chromniklová ocel, povrch hedvábně matný, tloušťka materiálu 0,8 mm, čelní strana se zaoblenými hranami, s postranními průzory, zámková vložka s univerzálním klíčem KWC, kapacita 500 - 800 kusů papíru

podle typu skladu, včetně vrutů z ušlechtilé oceli a hmoždinek.

Rozměry 275 x 355 x 112 mm (š x v x h)

Technické údaje

Kapacita	400
Plněné množství uom	ručníky
Uzámkovatelný	univerzální
Materiál	ušlechtilá ocel
Kód materiálu	1.4301
Tloušťka materiálu	0.8 mm
Celková hloubka	112 mm
Celková výška	355 mm
Celková šířka	275 mm
Povrch	hedvábně matný
Náplň	papírový ručník
Způsob uchycení	závit
Způsob montáže	montáž na stěnu
Ovládání	manuální



Objem cca 23 litrů, rozměry 355 x 460 x 168 mm (š x v x h)

Objem cca 18 litrů, rozměry 275 x 460 x 177 mm (š x v x h)

Odpadkový koš k montáži na omítku, chromiková ocel, povrch hedvábně matný, tloušťka materiálu 0,8 mm, zaoblené horní hrany, objem cca 23

Kapacita

23 Litr

18 Litr

Celková šířka

355 mm

275 mm

litrů, montáž pomocí lišty nebo přímo na stěnu, včetně vrutů z ušlechtilé oceli a hmoždinek.

Rozměry 355 x 460 x 168 mm (š x v x h)

Technické údaje

Držák sáčku

Kapacita

Vlko

Uzamýkatelný

Materiál

Kód materiálu

Tloušťka materiálu

Celková hloubka

Celková výška

Celková šířka

Povrch

Způsob uchycení

Způsob montáže

Ne

23 Litr

Ne

NO-LOCK

ušlechtilá ocel

1.4301

0.8 mm

168 mm

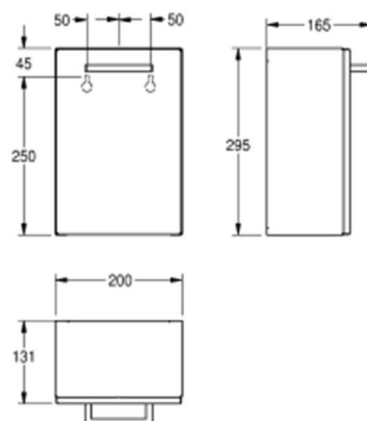
460 mm

355 mm

hedvábně matný

závit

montáž na stěnu



Odpadkový koš na hygienické potřeby, rozměry
200 x 295 x 165 mm (š x v x h)

Odpadkový koš na hygienické potřeby k montáži na omítku,
chromniklová ocel, povrch hedvábně matný, tloušťka materiálu 0,8
mm, čelní strana se zaoblenými hranami, objem cca 3,7 litrů, s
výjímtečnou plastovou nádobou na odpadky, včetně vrutů z

ušlechtilé oceli a hmoždinek.

Rozměry 200 x 295 x 165 mm (š x v x h)

Technické údaje

Držák sáčku

Kapacita

Vlko

Uzávěr

Materiál

Kód materiálu

Tloušťka materiálu

Celková hloubka

Celková výška

Celková šířka

Povrch

Způsob uchycení

Způsob montáže

Ne

3,7 Litr

ano

NO-LOCK

ušlechtilá ocel

1.4301

0,8 mm

165 mm

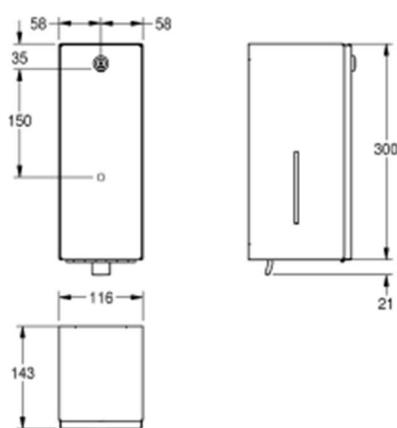
295 mm

200 mm

hedvábně matný

závit

montáž na stěnu



Dávkač mýdla, rozměry 116 x 321 x 143 mm (š x v x h)

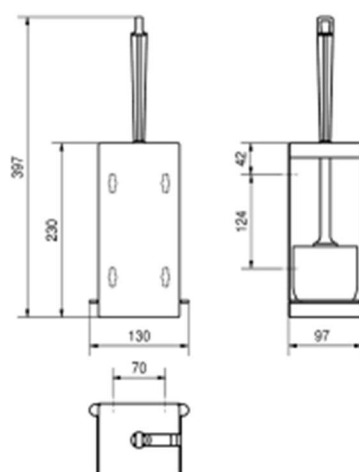
Dávkač mýdla k montáži na omítku, chromiková ocel, povrch hedvábně matný, tloušťka materiálu 0,8 mm, čelní strana se zaoblenými hranami, zámková vložka s univerzálním klíčem KWC, vhodný na tekuté mýdlo a lotion, doplnitelná nádrž na 0,8 l, s

plastovou páčkou, včetně vrutů z ušlechtilé oceli a hmoždinek.

Rozměry 116 x 321 x 143 mm (š x v x h)

Technické údaje

Kapacita	800
Plnění množství uo	ml
Uza mykatelný	univerzální
Materiál	ušlechtilá ocel
Kód materiálu	1.4301
Tloušťka materiálu	0.8 mm
Celková hloubka	143 mm
Celková výška	300 mm
Celková šířka	116 mm
Povrch	hedvábně matný
Náplň	tekuté mýdlo
Způsob uchycení	závit
Způsob montáže	montáž na stěnu
Ovládání	manuální
Typ zásobníku mýdla	integrováná zvonuplnitelná nádržka



Držák na WC štětku, rozměry 130 x 397 x 97 mm (š x v x h)

Držák na WC štětku k montáži na omítku, chromiková ocel, povrch hedvábně matný, tloušťka materiálu 0,8 mm, uzavřená čelní strana se zaoblenými hranami, otvor k zavěšení štětky podle montáže zleva nebo zprava, bílá nylonová štětka s čističem okrajů,

vyjímatelná plastová odkapávací miska, včetně vrutů z ušlechtilé oceli a hmoždinek.

Rozměry 130 x 397 x 97 mm (š x v x h)

Technické údaje

Barva štětky

Materiál

Kód materiálu

Tloušťka materiálu

Celková hloubka

Celková výška

Celková šířka

Povrch

Typ štětky

Způsob uchycení

Způsob montáže

bílá

ušlechtilá ocel

1.4301

0,8 mm

97 mm

397 mm

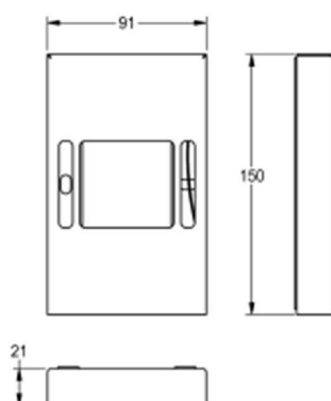
130 mm

hedvábně matný

nylon

závit

montáž na stěnu



Zásobník hygienických sáčků, rozměry 91 x 150 x 21 mm (š x v x h)

Zásobník hygienických sáčků k montáži na omítku, chromiklová ocel, povrch hedvábně matný, tloušťka materiálu 0,8 mm, svorka vně zásobníku k přidržení sáčků, otvor k odebírání zepředu, montáž pomocí připevňené lepicí pásky, nebo přibalených vrtů z ušlechtilé

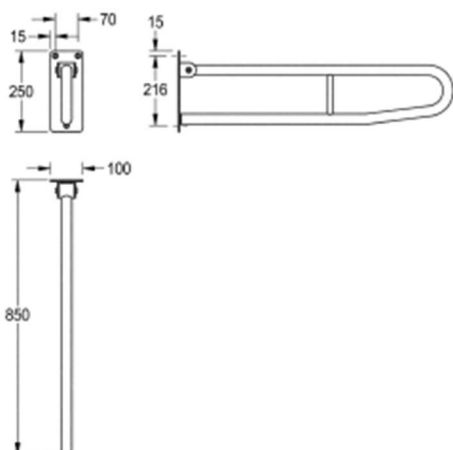
oceli a hmoždinek, včetně ubrusku k očištění plochy na přilepení.

Rozměry 91 x 150 x 21 mm (š x v x h)

Technické údaje

Kapacita	30
Plnění množství uo	kusy
Uzamykatelný	NO-LOCK
Materiál	ušlechtilá ocel
Kód materiálu	1.4301
Tloušťka materiálu	0,8 mm
Celková hloubka	24 mm
Celková výška	150 mm
Celková šířka	93 mm
Povrch	hedvábně matný
Náplň	hygienický sáček
Způsob uchycení	hmoždinky/lepídko
Způsob montáže	montáž na stěnu
Ovládání	manuální

Kapacita	30
Plnění množství uo	kusy
Uzamykatelný	NO-LOCK
Materiál	ušlechtilá ocel
Kód materiálu	1.4301
Tloušťka materiálu	0,8 mm
Celková hloubka	24 mm
Celková výška	150 mm
Celková šířka	93 mm
Povrch	hedvábně matný
Náplň	hygienický sáček
Způsob uchycení	hmoždinky/lepídko
Způsob montáže	montáž na stěnu
Ovládání	manuální



Rozměry 100 x 250 x 850 mm (š x v x h)

Délka 600 mm

Délka 700 mm

Nás těnné sklopné madlo k montáži na omítku, chromiková ocel, povrch hedvábně matný, broušení s protiskluzovým účinkem, tloušťka materiálu 1,2 mm, průměr trubky 32 mm, tvar zahnutý do U, ochrana proti nechtěnému sklopení dolů, gumový tlumič dorazu, montážní deska o tloušťce 4 mm se třemi upevňovacími otvory.

Technické údaje

Zpět

Úhel ohybu

Barva

Počet uchycení

Skryté uchycení

Sklopné

Materiál

Kód materiálu

Tloušťka materiálu

Celková hloubka

Celková výška

Celková šířka

Průměr potrubí

Povrch

Způsob uchycení

Typ bezpečnostního madla

Způsob montáže

Celková hloubka

850 mm

600 mm

700 mm

včetně vrutů z ušlechtilé oceli a hmoždinek. Upevnění vhodné jen pro betonové zdi.

Rozměry 100 x 250 x 850 mm (š x v x h)

Ne

180 Stupeň

bezbarvý

3

Ne

ano

ušlechtilá ocel

1.4301

1.2 mm

850 mm

250 mm

100 mm

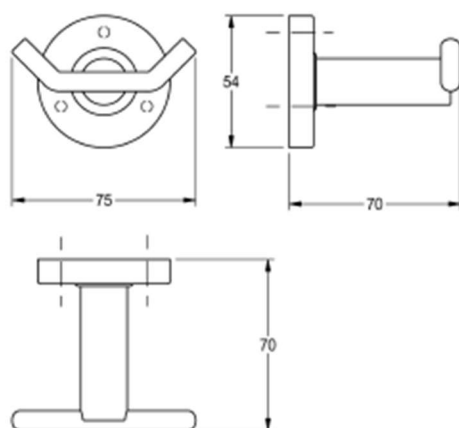
32 mm

hedvábně matný

závit

podpůrné madlo

montáž na stěnu



Rozměry 75 x 54 x 70 mm (š x v x h)

Dvojitý háček na oděvy k montáži na omítku, ušlechtilá ocel, povrch leštěný do vysokého lesku, kulatá rozeta z ušlechtilé oceli ke s kryté montáži, včetně vrtů z ušlechtilé oceli a hmoždinek.

Technické údaje

Počet háčků

Materiál

Kód materiálu

Celková hloubka

Celková výška

Celková šířka

Povrch

Způsob uchycení

Způsob montáže

Povrch

vysoký lesk

Rozměry 75 x 70 x 54 mm (š x v x h)

2

ušlechtilá ocel

1.4301

70 mm

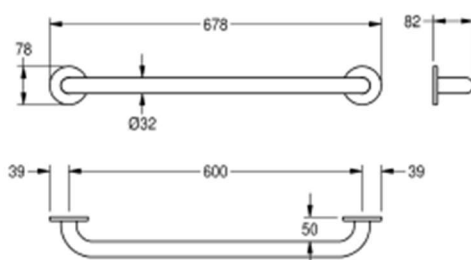
54 mm

75 mm

vysoký lesk

závit

montáž na stěnu



provedení 300 mm

provedení 450 mm

provedení 600 mm

provedení 750 mm

provedení 900 mm

provedení 1050 mm

provedení 1100 mm

Celková šířka

378 mm

528 mm

678 mm

828 mm

978 mm

1,128 mm

1,178 mm

Bezpečnostní madlo rovné, k montáži na omítku, chromiková ocel, povrch hedvábně matný, broušení s protiskluzovým účinkem, tloušťka materiálu 1,2 mm, průměr trubky 32 mm, vzdálenost od stěny 82 mm, se dvěma rozetami z ušlechtilé oceli pro skrytou

montáž, včetně vrtů z ušlechtilé oceli a hmoždinek.

Provedení 600 mm

Rozměry 678 x 78 x 82 mm (š x v x h)

Technické údaje

Úhel ohybu

Barva

Počet uchycení

Skryté uchycení

Sklopné

Materiál

Kód materiálu

Tloušťka materiálu

Celková hloubka

Celková výška

Celková šířka

Průměr potrubí

Povrch

Způsob uchycení

Typ bezpečnostního madla

Způsob montáže

0 Stupeň

bezbarvý

2

ano

Ne

ušlechtilá ocel

1.4301

1.2 mm

82 mm

78 mm

678 mm

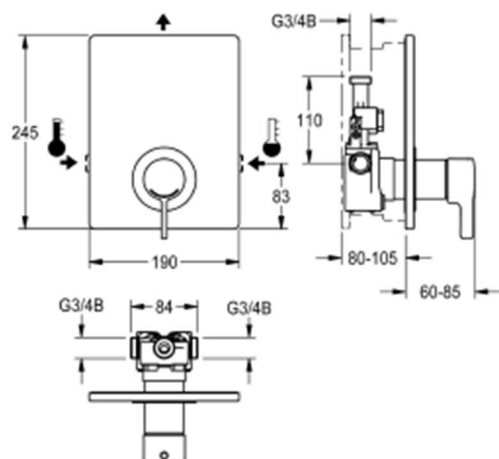
32 mm

hedvábně matný

závit

ocelové desky

montáž na stěnu



F5L- Therm Termostatická páková směšovací baterie DN 15 jako dokončovací sada k podomítkové montáži do sady pro hrubou stavbu, pro sprchy. K připojení na teplou a studenou vodu. Funkční blok s integrovanou termostatickou kartouší a zařízením pro volitelnou hygienickou jednotku k provádění automatického hygienického proplachování, termické dezinfekce řízené programem (nutná přídatná kartuše s obtokovým elektromagnetickým ventilem) a ukládání statistických údajů. Termostaticky řízená

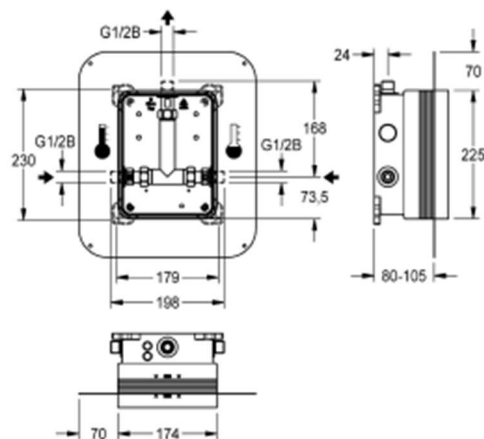
směšovací kartuše s roztažným prvkem a aktivní ochranou proti opaření, jakož i nastavitelným teplotním dorazem s pojistkou proti přetožení a keramickými destičkami. Celkové provedení, viditelné díly leštěné chromované. Rám s profilovým těsněním, krycí deska z ušlechtilé oceli 190 x 245 mm se s krytým šroubovým upevněním, chromovaná plastová rozeta, z ábrany zpětného toku a sítky. Nastavitelnost hloubky 25 mm.

Technické údaje

Dodatečná spojení	Ne
se z ábranou zpětného toku	ano
provedení k montáži pod omítku	F-Set
Cirkulace	Ne
Připojení s placeným zásobníkem vody	není možné
Výška krycí desky	245 mm
Šířka krycí desky	190 mm
s filtrem	ano
Ovládání	manuální
pro ruční sprchu	Ne
Hygienické proplachování	připraveno
Nominální průměr	DN 15
Velikost přívodní trubky	G 3/4 B
Uzamykací mechanismus	Keramická horní část
Materiál pouzdra/krytu	ušlechtilá ocel
Materiál armatury	mosaz
Minimální tlak průtoku	1 bar
Typ směšování	s termostatem
s rozetami / krycí deskou	ano
Bezpečnostní vypnutí	Ne
Automaticky vypouštěné sprchové potrubí	Ne
Povrchová úprava krytu	hedvábně matný

Povrchová úprava armatury
Povrchová úprava kování
teplotní doraz
Termická dezinfekce
s transformátorem / adaptérem na síť
Způsob montáže
Ovládání
Typ sprchy
Objemový průtok při 3 barech
Připojení vody
Umístění vodovodní přípojky
Barevné varianty
Základní barva

chromovaný
lesk
ano
ano
Ne
montáž do zdi s krabicí
manuální
armatura do zdi
0.23 l/s
Závitové připojení (vnější závit)
ze strany
Chromový vzhled (lesklý)
Vzhled nerezové oceli



000000

R5 System box for in-wall mixer

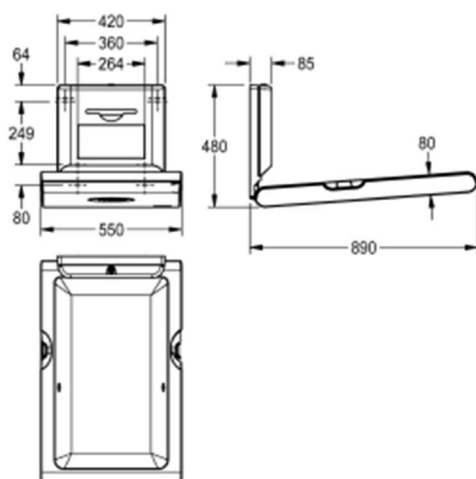
R5 - sada pro hrubou stavbu s posuvnou lepicí přírubou k podomítkové montáži dokončovací sad DN 15 se směšovačem, pro sprchy. K připojení na teplou a studenou vodu. Systémový box KWC z umělé hmoty, 174 x 225 mm, s uzavíratelnými šroubovacími přípojkami, s ochranným víkem a vývodem na proplachování a zkoušku těsnosti. Plynule nastavitelná posuvná lepicí příruba s

flexibilní těsnicí manžetou o šířce 70 mm připojenou k obvodové hraně. Těsnicí manžeta z vodotěsného, trvale elastického termoplastického elastomeru odolného proti alkáliím se schopností přeměstit trhliny, s polypropylenovou textilií ke spojení s izolací stěny při suché nebo mokré výstavbě.

Technické údaje

Použití
Bezbariérové
provedení k montáži pod omítku
Nominální průměr
Materiál
Minimální tloušťka zdi
Typ směšování
Velikost odtokové trubky
Umístění elektrické přípojky
Typ
Způsob montáže

sprchy
Ne
pro zabudování
DN 15
syntetický
80 mm
s termostatem / směšovač
G 1/2 B
nahle
pro zabudování s krabicí a lepicí přírubou
montáž do zdi s krabicí



s přední deskou z ušlechtilé oceli

CAM BRINO přebalovací pult vertikální k montáži na stěnu, z polypropylenu s antibakteriální ochranou Biocote®, barva bílá, přední deska z ušlechtilé oceli, sklopný, s integrovaným tlumičem pro bezpečné otevírání a zavírání, nylonový bezpečnostní pás a háky na obou stranách, uzamykací zásobník na jednorázové papírové podložky se skladem Interfold o max. šířce 260 mm.

Technické údaje

Sklopné
Materiál
ATT-WS-MAXLOADCAPACITY
Celková hloubka
Celková výška
Celková šířka
Povrch materiálu
Způsob montáže
Barevné varianty
Základní barva

Barevné varianty

bílá

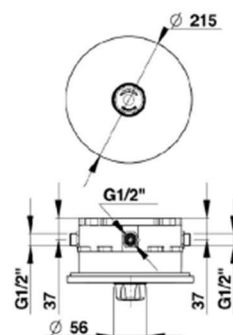
Vzhled nerezové oceli

Certifikovaný podle EN 12221-1 a EN 12221-2. Včetně upevňovacího materiálu a 80 kusů jednorázových papírových podložek.

Rozměry zavřený 550 x 890 x 100 mm (š x v x h)

Rozměry otevřený 550 x 480 x 890 mm (š x v x h)

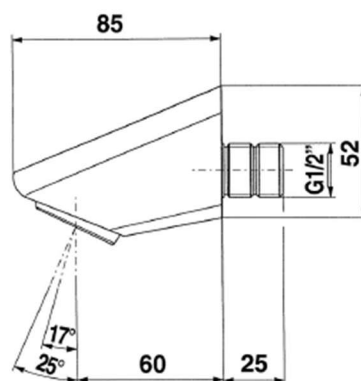
ano
syntetický
11 Kilogram
100 mm
890 mm
550 mm
syntetický
montáž na stěnu
Vzhled nerezové oceli
bílá



Popis

Tlačná samouzavírací baterie sprchová směšovací do zdi s vodotěsným krytem, včetně krycí růžice, chromovaná ovládací hlavice, typ S - systém znemožňující výtok při trvalém stlačení hlavice, odolné/vandaluvzdorné provedení, použité materiály odolné proti korozi a vodnímu kamení. Samočišticí mechanismus se syntetickým rubínem.

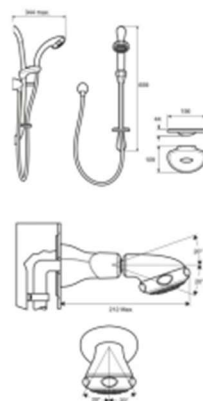
Průtok	Připojení	Hmotnost	Doba výtoku	Provozní tlak
6 l/min	1/2"	2 kg	30 sec ± 5	0,1-0,6 MPa



Popis

Pevná sprchová hlavice s nastavitelným úhlem výtoku, připojení ze zdi, vandaluvzdorné provedení, anti-suicide, použité materiály odolné proti korozi a vodnímu kamení.

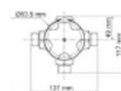
Průtok	Připojení	Hmotnost	Teplota
8 či 10 l/min	1/2"	0,69 kg	max. 70°C



Popis

Sprchový komplet včetně hadice, držáku a mýdelníku na předem namíchanou vodu, provedení chrom, připojení ze zdi, vizuální značky pro nastavení sprchování (3 pozice) na hlavici, jednoduchá údržba.

Připojení	Hmotnost	Provozní tlak	Teplota
1/2"	1,5 kg	min.0,02 MPa	max. 85°C



Popis

Skupinový termoskopický ventil, instalace na zed/do zdi/do šachty, včetně zpětných ventilů, provedení chrom, termoskopický systém směšování, přesnost směšování $\pm 1 \div 2$ °C při teplotních výkyvech na vstupu až o 15 °C, uzavření ventilu při výpadku studené/teplé vody na vstupu max. do 1 sec, minimální teplotní rozdíl vstupy/výstup – 12 °C, zpětné ventily, max. doporučená rychlost proudění vody v potrubí 2 m/s. Doporučený rozsah průtoků 6 - 90 l/min..

Průtok	Připojení	Teplota	Tlak	Hmotnost
max. 90 l/min/ 3 bary	3/4" vnější	max. 85°C	min. 0,02 MPa	5,50 kg

Osoušeč rukou



2030027981

Čelní panel s povrchovou úpravou InoxPlus

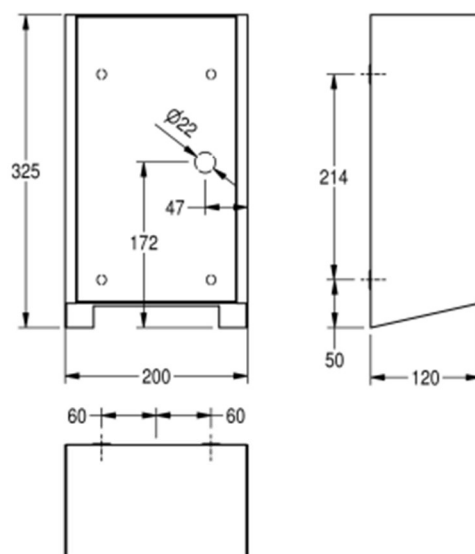
2030034622

Plášť s povrchovou úpravou InoxPlus, čelní panel z černého tvrzeného bezpečnostního skla

2030034660

Plášť s povrchovou úpravou InoxPlus, čelní panel z bílého tvrzeného bezpečnostního skla

Osoušeč rukou k montáži na omítku, chromiklová ocel, povrch hedvábně matný s povrchovou úpravou InoxPlus k redukci otisků prstů a lepšími čistícími vlastnostmi (easy to clean), tloušťka materiálu 1,2 mm, s bezdotykovým optoelektronicky řízeným senzorem, nastavitelná teplota teplého vzduchu, dosah senzoru nastavitelný od 10 - 25 cm, ochrana proti trvalému chodu s automatickým vypínáním po 60 sekundách, nastavitelná rychlost vzduchu, kabel a zástrčka nejsou



Barevné varianty

Vzhled nerezové oceli

černý

bílá

součástí dodávky.

Napájecí napětí 230 V, 50-60 Hz
Celkový výkon 1000 W
Ohřev 500 W
Motor 500 W
Množství vzduchu 80 m³/h
Rychlost vzduchu 95-115 m/s
Rozměry 200 x 325 x 120 mm (š x v x h)

Technické údaje

Rychlost proudění vzduchu	nastavitelný
Výkon	80 Krychl.metr/hodina
Vstupní napájecí napětí Hz	50 Hertz (1/sekundu)
Vstupní napájecí napětí V	220 Volt
ATT-WS-ELINVMAX	240 Volt
ATT-WS-ELINVMIN	220 Volt
Výhřevnost	500 Watt
Materiál	ušlechtilá ocel
Kód materiálu	1.4301
Tloušťka materiálu	1.2 mm
Výkon motoru	500 Watt
Celková hloubka	120 mm
Celková výška	325 mm
Celková šířka	200 mm
Systém ochrany IP	IPX1
Hladina zvuku	76.2 Decibel (křivka A)
Povrchová úprava	INOXPLUS
Celkový příkon motoru	1,000 Watt
Způsob uchycení	závit
Způsob montáže	montáž na stěnu
Ovládání	senzor
Barevné varianty	Vzhled nerezové oceli